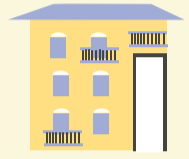




# שרונה

## מושבת הטמפלרים בתל-אביב-יפו

"שמנו ליבנו גם על הקאלאניות (מושבות) אשר יסרו זה כמה שבעה שנים האשכנזים בני ויטנבערג (הטמפלרים), ובתיהם בניות במשטר נאה, ככל ערי אירופי, ברחובות רחבות ובנינים מפוארים עד אשר האיש אשר יתהלך ברחובותיהם, ישכח כי רגליו תדרכנה בארץ הנשמה (שוממה), וידמה כי הנהו באחת מערי אירופא הנושבות". יואל משה סלומון, 1877



תחנה 1

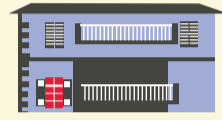
### מרכז המבקרים בשרונה רח' אלברט מנדלר 14

1905, בית משפחה בלנדהופר, אב המשפחה היה מהנדס והאם היתה מיילדת המושבה. לאחר הקמת המדינה פעלו בבית לשכת שר המשטרה, ספריית ראש הממשלה, מטה של השב"כ ואף ארכיון המדינה הראשון, שבו נשמרה מגילת העצמאות.

#### מי לא חתום על מגילת העצמאות?

א. חיים ויצמן ב. דוד בן גוריון ג. גולדה מאיר

**משימה:** צלמו את עצמכם על מרפסת הכניסה של מרכז המבקרים ותייגו את עצמכם בדרך הפייסבוק: תירות תל-אביב-יפו.



תחנה 2

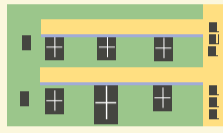
### רח' ארניה אסולדו 17

בית המורה לריקוד פרידריך הרינג, שבו נערכו ערבי ריקוד ולימודי מחול אירופי. הבית שימש כלשכת שר האוצר, פנחס ספיר. בין חדריו פעלו משרדיהם של יגאל אלון ושל יצחק רבין. בקומת הקרקע פעלה מסעדה לכיכרי השלטון שישבו בקריה.

#### מי היה אסולדו ארניה?

א. ראש הקהילה היהודית ברזיל ב. שחקן כדורגל ברזילאי ג. שגריר ברזיל באר"ם

**משימה:** צפו ביוטיוב (Youtube) בסרטון ההצבעה באר"ם. תוכלו לראות ולשמוע את ארניה מכריז על תכנית החלוקה, כמה מדינות היו בעד, כמה היו נגד וכמה נמנעו לתכנית החלוקה?



תחנה 3

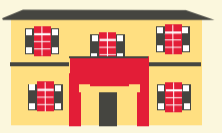
### רח' ארניה אסולדו 13

ביתם של הזוג מרגרט ודניאל ינר, חשוכי הילדים, אשר הורישו את ביתם לקהילה. בבית פעל בי"ס שלימים הפך לבית הורים של זקני המושבה. עם הקמת המדינה החלה לפעול במבנה מחלקת הביקורת, שהפכה לימים למשרד מבקר המדינה.

#### הבית עומד בפניית הרחובות אסולדו ארניה וקלמן מגן. מי היה קלמן מגן?

א. רופא המושבה ב. אלוף בצה"ל ג. חבר כנסת

**משימה:** מצדו השמאלי של המבנה יש גינה קטנה ובה טרקטור עץ. צלמו את עצמכם על הטרקטור ותייגו את עצמכם בפייסבוק התיירות.



תחנה 4

### רח' ארניה אסולדו 4

בית משפחת אורת'. האב ניהל את מכון המים ומחלבת המושבה. למשפחה היה מפעל קטן במרתף הבית לייצור משקאות קלים ומיני "גוזה". גינת הבית נודעה כאחת מן היפות במושבה וכל מה שנותר ממנה הוא עץ עתיק שעומד עד היום מאחורי המבנה. לימים הפך הבית לתחנה הראשונה של משטרת ישראל.

#### מה הוא שמו של העץ העתיק שעומד מאחורי הבית?

א. עץ צאלון ב. עץ אקליפטוס ג. עץ תפוחים

**משימה:** בכדי להגיע אל התחנה הבאה, לכו לאורך השביל המחבר בין רחוב אסולדו ארניה לרחוב אלברט מנדלר. ב"גינת המלחינים" שבו על ספסל והאוינו למנגינות. התוכלו לזהות מי הם המלחינים?



תחנה 5

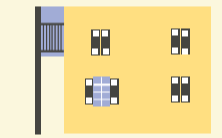
### מגרש הבאולינג ובית המרזח של משפחת קיבלר - רח' מנדלר 3

כריסטיאן קיבלר הקים בחצרו 'גינת בירה' ומסלול באולינג: הכדורים והפינים היו עשויים מעץ והובאו מגרמניה, על כל "סטריק" חייב היה כל שחקן לשותות כוס בירה. מסלול הבאולינג והסככה עברו שימור בשנת 2013. בבית פעלה מערכת העיתון "במתנה".

#### האם אתם יודעים היכן הומצא משחק הבאולינג?

א. אנגליה ב. פרס ג. מצרים

**משימה:** הנכו והנכם מזמנים לערוך מחקר קטן: כיצד אומרים באולינג בעברית? האם לישראל יש נבחרת באולינג? באיזה מקום אנחנו בעולם ומי אלוף הארץ כיום?



תחנה 6

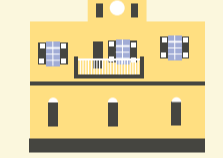
### בית משפחת יוהנס ואנגל רח' אלברט מנדלר 9

הבית נבנה ב-1872 והיה השני במושבה. יוהנס היה בנאי ואדריכל, כך גם בנו ג'וזף ונכדו הוגו. הבית מייצג את סגנון הבנייה הטמפלרית, לו כניסה מוגבהת ומרפסת אופיינית ששוחזרה מחדש.

#### הביטו אל מעצורי תריסי העץ בתחתית מסגרת החלונות במבנה. מה המשם שניתן למעצורי תריס אלו?

א. עכברון ב. שומר תריס ג. מְנִשְׁשֶׁלֶךְ

**משימה:** הקיפו את הבית מכל הכיוונים ומצאו את המְנִשְׁשֶׁלֶכִים, האם כולם דומים? האם אתם מכירים סוגי מְנִשְׁשֶׁלֶכִים אחרים? האם על כולם מוטבעים אותם הפנים של גבר ואישה?



תחנה 7

### בית הקהילה הישן, בית הספר רח' קפלן 34

בית ועד הקהילה נבנה ב-1875 כמבנה הציבורי הראשון, ושימש גם כבית ספר. על הגג תוכלו להבחין בשבשבת תרנגול. הפעמונים שעמדו על הגג קראו לאספות עם וסימנו את הפסקת הצהריים. השעון המקורי הועבר לתצוגה במרכז המבקרים. פעמוני המגדל המקוריים נמצאו בגינת ביתו של משה דיין.

#### איזה תפקיד מילא משה דיין?

א. ראש העיר תל-אביב-יפו ב. ראש ממשלה ג. רמטכ"ל ושר ביטחון

**משימה:** בחזית המבנה חקוקה כתובת בערבית ובגרמנית הלוקחה מספר תהילים. התוכלו למצוא את הפסוק ולתרגם את הכתובת?



תחנה 8

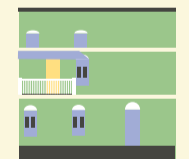
### בית הקהילה החדש רח' דוד אלעזר 3 פינת רח' קפלן 36

בית הקהילה החדש נבנה ב-1911 מתרומות התושבים, וניצב במרכז המושבה בצומת שעוצב בצורת צלב. הבית בנוי מחלקי בטון מודולריים מבית החרושת של משפחת וילאנד, ומחופה אריחי טיח המדמים אבן. למבנה היו שימושים שונים, ביניהם בית כנסת ומסעדה.

#### למה שימש המבנה בתקופת המנדט הבריטי?

א. מחסן נשק ב. אולם קולנוע ג. בית מרחץ

**משימה:** הביטו אל בית הקהילה ברחוב דוד אלעזר 3. התוכלו לשחזר תמונה של חברי הקהילה בקדמת המבנה? נסו לצרף כמה שיותר משתתפים.



תחנה 9

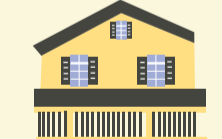
### בית הנפח רח' דוד אלעזר 6 פינת רח' קפלן

בית גוטליב גראצה ורעייתו הגנת קורנליה, מראשוני הבתים במושבה. במקום פעלה נפחיה וסדנה לתיקון כלים חקלאיים. על גג המבנה שבשבת רוח בצורת סוס. הבית שימש כמפקדה של אחד מגדודי הפלמ"ח שלהם בדרך לירושלים.

#### התבוננו בבניין ונסו לשער מהו האלמנט הייחודי שיש בבית זה בלבד ואין באף בית אחר במושבה?

א. מרפסת עץ ב. גג ערפי משופע ג. תריסי ברזל

**משימה:** התוכלו לספור כמה חלונות עם תריסי ברזל יש לביתו של הנפח?



תחנה 10

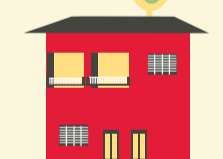
### בית משפחת למל רח' דוד אלעזר 11

על משקוף הבית חרוט שם המשפחה. מאחורי הבית פעלו מפעל דבש, ארווה ורפת. כסלון נתלו תמונות של קיסר גרמניה, וילהלם השני, ולצד הפסנתר עמד גרמפון. על שטחי הפרדסים של המשפחה ניצבים כיום היכל התרבות ותיאטרון הבימה.

#### מה היה שמה של אשת הקיסר הגרמני, וילהלם השני, שהגיע לביקור אצל הטמפלרים בשרונה ב-1898?

א. מרי אנטואנט ב. אוגוסטה ויקטוריה ג. הקיסרית הלנה

**משימה:** בבית הסמוך (מס' 15) התגורר אחיו של כריסטיאן למלה יוהאן, אדריכל נוף והגנן של שרונה. כיום פורחת בין שני הבתים גינת צמחי המרפא שהייתה שייכת לרוקח היהודי של המושבה איידור ממלוך. כמה סוגי צמחים תוכלו לזהות בשמם?



תחנה 11

### קפה גינטר רח' דוד אלעזר 18

ווילי ואוריקה גינטר התפרנסו מאפייה שהקימו בביתם. אחד מבניהם התגייס לצבא הגרמני ונהרג במלח"ע השנייה. בן אחר פתח כאן בית קפה שפעל משנת 1934, כעשר שנים. בגינה דלקו גופי תאורה כדוריים, האורחים ישבו על כסאות קש ובחזית הייתה רחבת ריקודים מרופצת באריחי קרמיקה. בני המשפחה הביאו עמם מתכוני אפייה מהמולדת כגון: לחמניות קיור, לחמנייה מקופלת שנקראה מלה, לחמניות קימל, שטרודל ועוגות שמנת וחמאה מצופות בשוקולד.

#### מה שמו של העץ העומד בחזית הבית?

א. ברזש ב. עץ זית ג. פיקוס השדרות

**משימה:** בחזו שני מתנדבים וצלמו סרטון וידאו קצר של השניים רוקדים על רחבת הריקודים של בית הקפה גינטר.



תחנה 12

### בית משפחת פלוגפלדר רח' דוד אלעזר 22

בית הבד נוסד בשנת 1912, שקי הויתים הובאו אל משטח מאחורי בית הבד, כאשר הויתים הוכנסו פנימה דרך פתח בקיר. בקומה השנייה נעמדו שקים נוספים אותם שפכו אל פנים בית הבד דרך פתח ברצפה. ייחודו של בית הבד במבש שבמקור נועד להפקת שמנים מורעי צנונית והוסב להפקת שמן זית. בית הבד נסגר ב-1938 ובשנת 2008 המבנה והמכונות עברו שימור וכעת המכונות עובדות.

\* לצפייה במציג פנו למרכז המידע לתייר.

#### בצירוף המילים בית בד, האם תוכלו לומר מה הפירוש המדויק למילה 'בד'?

א. קורות עץ ב. שקי הבד של הויתים ג. חבית לאחסון שמן

**משימה:** ערכו מחקר ונסו למצוא כמה שיותר שימושים לשמן הזית, לדוגמה: מאכל ומאור. תוכלו למנות עוד שימושים? רמו: יש לפחות שמונה.

